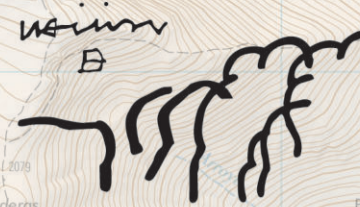


LA PEDRIZA

GUADARRAMA



SIERRA DE GUADARRAMA
PARQUE NACIONAL

SIERRA

Parque nacional
 Zona periférica de protección

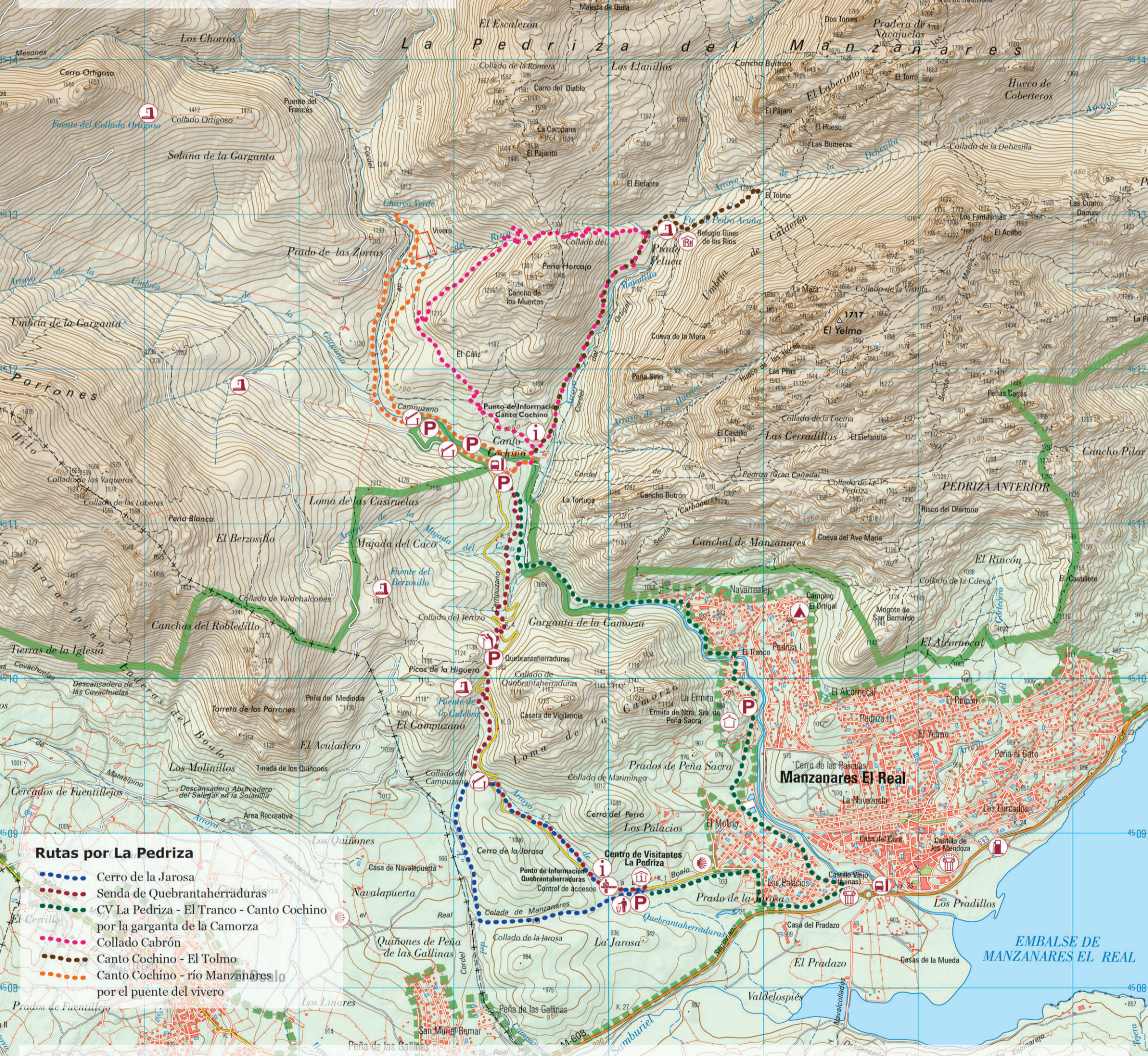
+ + + + + Límite Comunidad Autónoma
 + - - - Límite municipal

N
 0 500 m 1 km

Sistema Geodésico de Referencia ETRS 89, proyección UTM. Altimetría representada por curvas de nivel con equidistancia de 10 metros.



Base cartográfica procedente del mapa del IGN 1:25.000. Serie Parques Nacionales



Rutas por La Pedriza

- Cerro de la Jarosa
- Senda de Quebrantaherraduras
- CV La Pedriza - El Tranco - Canto Cochino por la garganta de la Camorza
- Collado Cabrón
- Canto Cochino - El Tolmo
- Canto Cochino - río Manzanares por el puente del vivero



Unión Europea
Fondo Europeo Agrícola de Desarrollo Rural
Europa invierte en las zonas rurales



Red Española de Reservas de la Biosfera



Comunidad de Madrid



www.parquenacionalsierraguadarrama.es

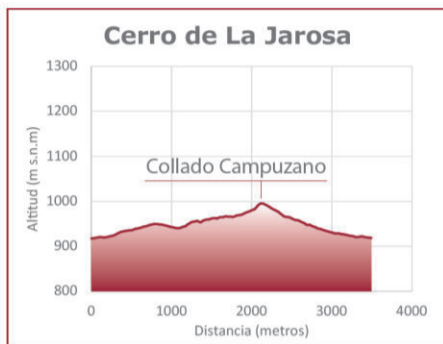
La Pedriza se localiza en la vertiente madrileña del Parque Nacional de la Sierra de Guadarrama. Presenta una espectacular geomorfología sobre un paisaje granítico, único en la península ibérica. Los granitos son rocas procedentes de un magma que se enfrió lentamente hace millones de años en el interior de la corteza terrestre.

Recorriendo las diferentes sendas se pueden reconocer elementos del relieve como berrocales, domos y crestas.

La Pedriza tiene fama internacional por ser una de las zonas de escalada en adherencia más importantes de nuestro planeta. La curiosa morfología de sus riscos da lugar a peculiares nombres como El Yelmo, El Pájaro, La Foca, El Camello, El Elefantito, Canto Cochino, o aquello que la imaginación y creatividad del senderista quiera otorgar.

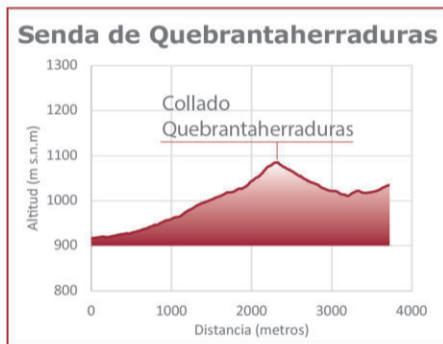
Las condiciones climáticas de La Pedriza y su localización en la zona de transición entre la región eurosiberiana y mediterránea la convierten en un espacio con una gran riqueza de hábitats y una espectacular biodiversidad, digna de ser conservada y admirada.

- No te salgas de los caminos autorizados
- Las bicicletas solo pueden circular por pistas forestales
- Las mascotas deben ir sujetas
- No está permitido el vuelo de drones
- No acampes
- Evitemos que la basura cubra nuestros montes
- Evita molestar a la fauna o dañar la flora
- No está permitido hacer fuego
- No está permitido introducirse en el río ni los juegos en el agua



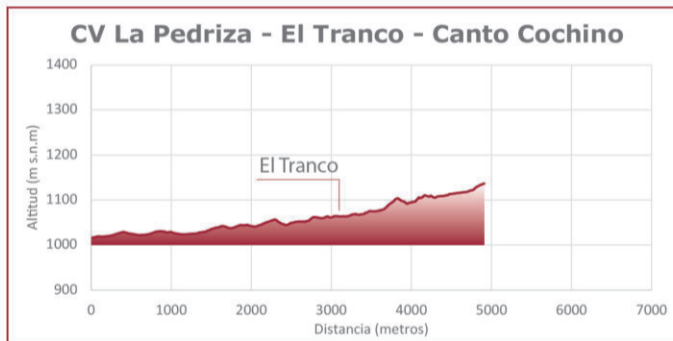
Tipo de recorrido: Circular
Tipo de público: Familiar
Distancia: 3,5 km
Tiempo estimado: 1:15 h
Desnivel positivo: 100 m
Desnivel negativo: 100 m

Recorrido circular que rodea el cerro de La Jarosa en Manzanares El Real, un monte de repoblación donde predomina el pino resinero con algunos ejemplares dispersos de pino silvestre y arizónica. Esta última, es una especie invasora procedente de las repoblaciones de mediados del siglo pasado que se está tratando de controlar en el parque. La senda, de aproximadamente 3,5 km de longitud, discurre por las vías pecuarias «colada de Manzanares a El Boalo», que coincide con el Camino de Santiago y un tramo del sendero GR-10, y por el «cordel de Campuzano».



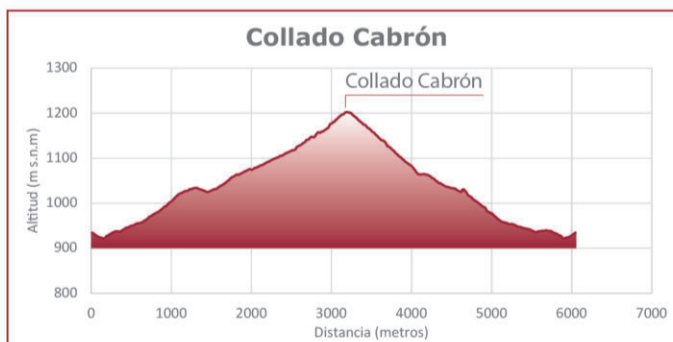
Tipo de recorrido: Travesía
Tipo de público: Senderista principiante
Distancia: 3,7 km
Tiempo estimado: 1:15 h
Desnivel positivo: 205 m
Desnivel negativo: 87 m

Travesía de 3,7 km de longitud que discurre de forma más o menos paralela a la pista forestal asfaltada que sube a Canto Cochino en La Pedriza. Este camino tradicional fue utilizado antaño por los cabreros de la zona, cuyos animales sufrían daños en los cascos por las agrestes condiciones del terreno, motivo por el que se llama senda de Quebrantaherraduras. Hoy es un sendero que nos da la posibilidad de acceder a la zona de Canto Cochino caminando en poco más de una hora.



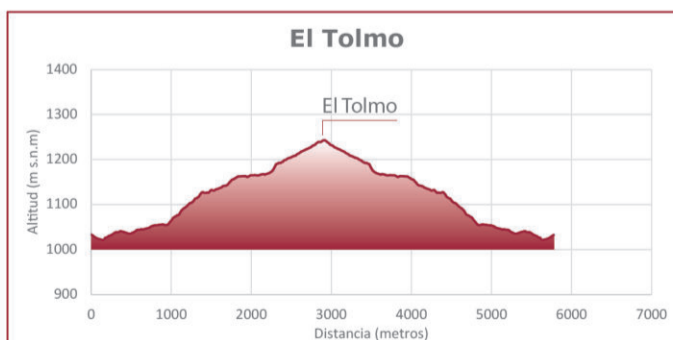
Tipo de recorrido: Travesía
Tipo de público: Senderista principiante
Distancia: 4,9 km
Tiempo estimado: 1:35 h
Desnivel positivo: 198 m
Desnivel negativo: 79 m

Esta travesía de 4,9 km de distancia enlaza el Centro de Visitantes La Pedriza con las zonas de El Tranco y de Canto Cochino. El sendero, en suave ascenso, sigue el trazado del GR10 hasta llegar a El Tranco y posteriormente el curso del río Manzanares por la garganta de La Camorza, permitiendo observar la vegetación de ribera, los bosques repoblados y las formas graníticas de esta zona entre las que el río forma espectaculares saltos de agua.



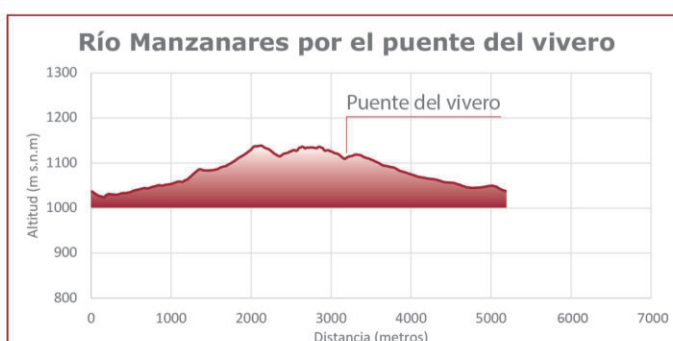
Tipo de recorrido: Circular
Tipo de público: Senderista avanzado
Distancia: 6,1 km
Tiempo estimado: 2:15 h
Desnivel positivo: 336 m
Desnivel negativo: 336 m

Recorrido circular que empieza y termina en el aparcamiento de Canto Cochino, en el paraje de La Pedriza. La senda, que atraviesa el macizo del Cancho de los Muertos, recorre unos 6 km y un desnivel acumulado de 336m entre pinares y caprichosas formas graníticas de este singular enclave. Nos proporcionará vistas panorámicas tanto del alto Manzanares y la Cuerda Larga hacia el oeste, como de las espectaculares formas de La Pedriza.



Tipo de recorrido: Ida y vuelta
Tipo de público: Senderista avanzado
Distancia: 5,8 km
Tiempo estimado: 2:05 h
Desnivel positivo: 292 m
Desnivel negativo: 292 m

Recorrido de ida y vuelta de 5,8 km de longitud en su totalidad que discurre paralelo a los arroyos de La Majadilla y de La Dehesilla, y que llega a una de las formas más singulares de La Pedriza, El Tolmo. Durante el recorrido contamos con varios puntos de interés geológico. Esta ruta coincide en parte con la «Autopista de La Pedriza», llamada así por ser uno de los caminos principales que conecta con otras muchas rutas que recorren La Pedriza.



Tipo de recorrido: Circular
Tipo de público: Senderista principiante
Distancia: 5,2 km
Tiempo estimado: 1:40 h
Desnivel positivo: 173 m
Desnivel negativo: 173 m

Recorrido circular de 5,2 km de longitud que discurre junto al río Manzanares con varios puntos de interés en el que observar lo más característico del río, la vegetación de ribera y la geomorfología de La Pedriza con sus formas caprichosas. En el Manzanares se está llevando a cabo un proyecto de restauración que está resultando un éxito al recuperar la calidad de sus aguas y los ecosistemas que le acompañan, motivo por el que se ha prohibido el baño y los juegos en el agua.